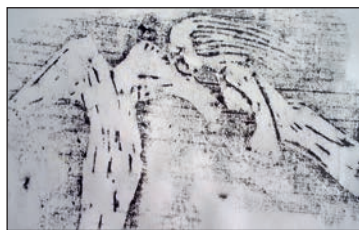
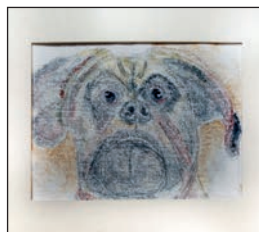
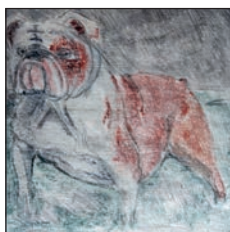
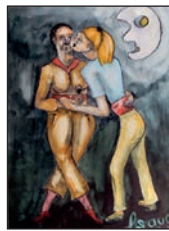


Dilettantische Malerei Rolf Radochla / Friedrich Sauo Auswahl 2023



In Erinnerung an sein 1972 abgebagertes Heimatdorf bei Senftenberg
nennt sich Rolf Radochla
seit 2022 Friedrich Sauo



Sauo, Seppel und ich, 60 x 40, Acryl auf Finnplatte

Als das Dorf Sauo bei Senftenberg noch existierte, hatten meine Eltern eine kleine Landwirtschaft und einen Pferde-Fuhrbetrieb. Was bleibt, ist die Erinnerung an eine unbeschwerte Kindheit und Jugend.



Ladys-Day - 8. März, 60 x 45, Acryl



„Man müsste mal“, der Vereins-Rettungs-Engel, 60 x 40, Acryl



Ein modernes Paar, 36 x 48, Aquarell



Klärung, Ø 29, Acryl auf Papp



Two, Ø 31, Acryl auf Papp



Halbmarathon II, je 30 x 20, Holzschnitt, Farbdruck



Trianer-Treffen, 22 x 20, Acryl auf Papppe



Rumpelstielzchen, 40 x 30, Acryl auf Leinwand



Im sagenhaften Wald, 60 x 50, Acryl



Glücksschwein II, 40 x 30, Acryl auf Pappe



Bulldogg „Berry“, 40 x 30, Bleistift, Aquarell auf Strukturpete



Bulldogg „Berry“ II, 46 x 46, Bleistift, Aquarell auf Strukturpete



Erosionsrinnen, Federvorzeichnung, 30 x 20



Erosionsrinnen, Variante 3, 30 x 20, Holzschnitt, Farbdruck



Kippenlandschaft C-2, 42 x 30, Bleistift, Kohlestift, Farbstift



Kippenlandschaft C-1, 46 x 35, Aquarell



Porträt-Übermalung: Im Kreise drehen, 70 x 50, Acryl auf Leinwand



Der blaue Hut, 40 x 30, Acryl hinter Glas, unterlegt mir rosa Karton



Mühle in Atterwasch, 20 x 20, Bleistift auf Papier [Skizzenbuch]



Abend-Wanderer, 50 x 60, Kohle auf Leinwand



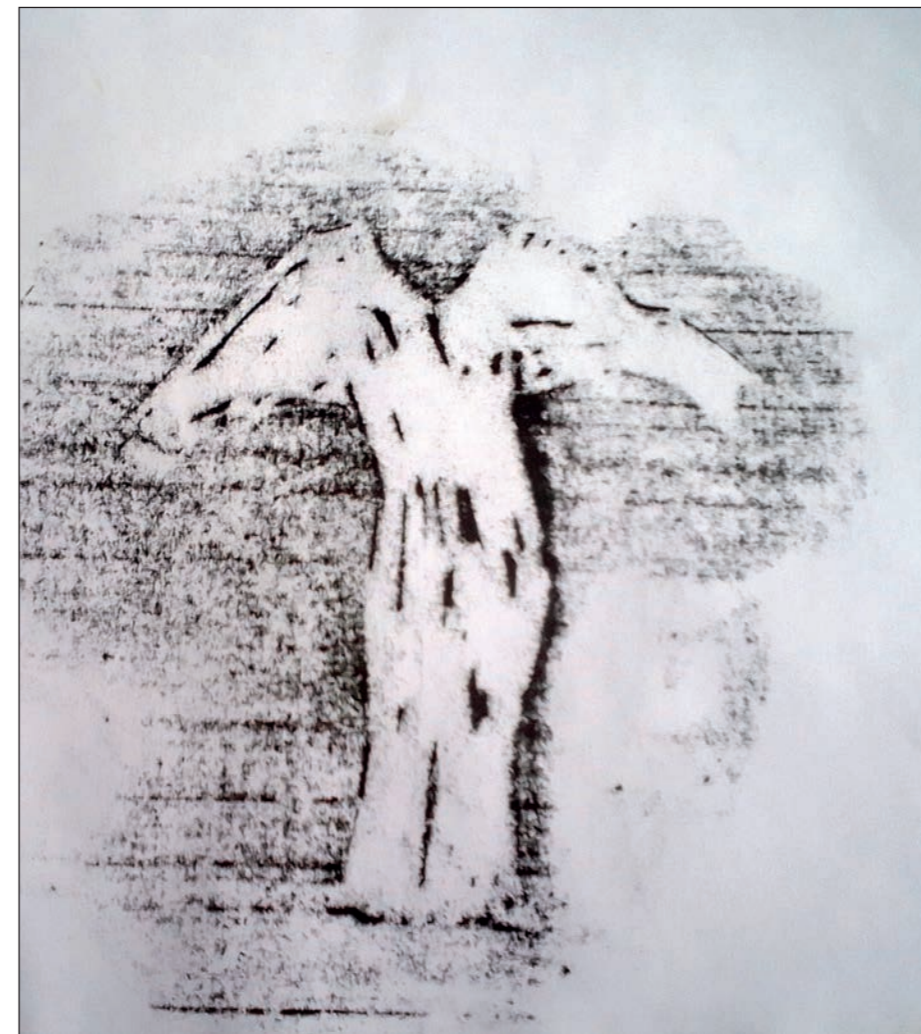
Kohle-Dschinn – Kippengeister, 30 x 25, Federzeichnung, Vorlage für Holzschnitt



Kohle-Dschinn – Kippengeister, 30 x 24, Holzschnitt



Kippengeister I, 30 x 20, Bleistift, Frottage auf Holzschnitt



Kippengeister II, 20 x 24, Bleistift, Frottage auf Holzschnitt



Wer mag denn schon ein Einhorn, 30 x 20, Holzschnitt