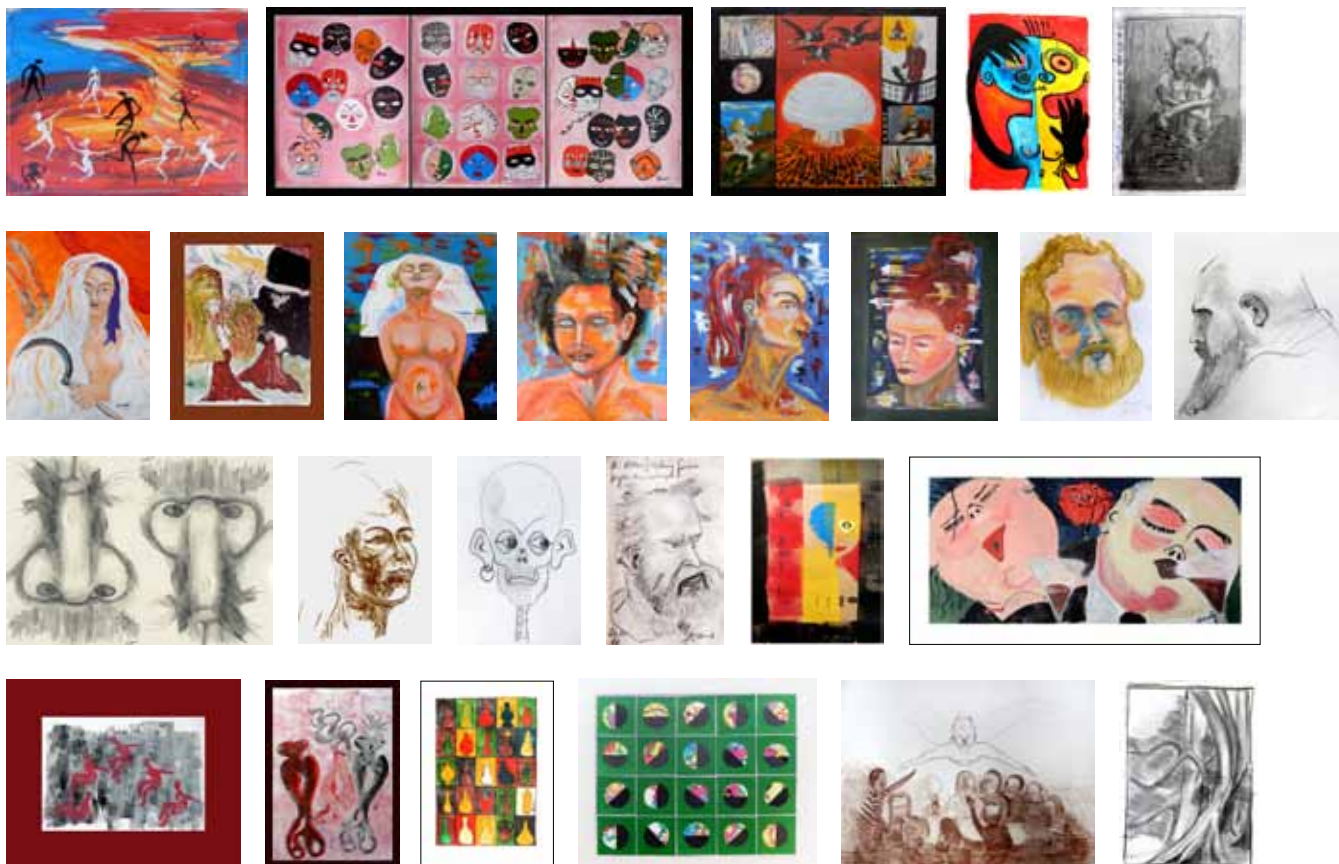


Dilettantische Malerei Rolf Radochla / Friedrich Sauo Auswahl 2022



In Erinnerung an sein 1972 abgebagertes Heimatdorf bei Senftenberg nett sich Rolf Radochla nun
Friedrich Sauo



Das ewige Spiel, Acryl auf Leinwand, 78 x 58



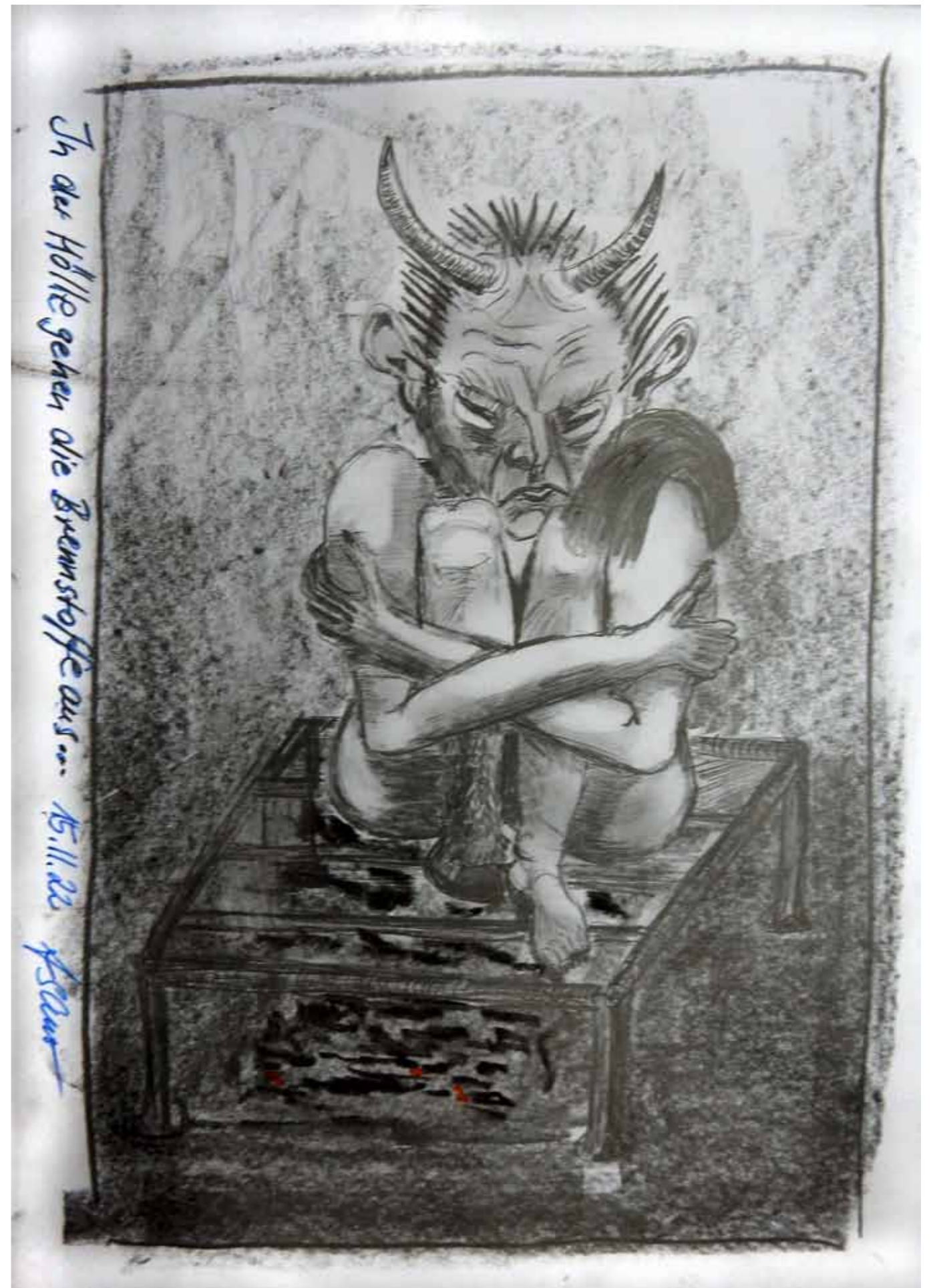
Gesellschaft der Masken. Triptychon. Links: Vor der Ordnung. Mitte: In der Ordnung. Rechts: Rückkehr zur Anarchie; Acryl auf Finnplatte, -je 42 x 62



Friedensengel. Gott, sein gegenwärtiger Prophet, die Erzengel Ole, Robi, Annaleni und der Satan erneuern die Welt. Acyl auf Leinwand, 80 x 63



Das / Evolution, Acryl, 40 x 60



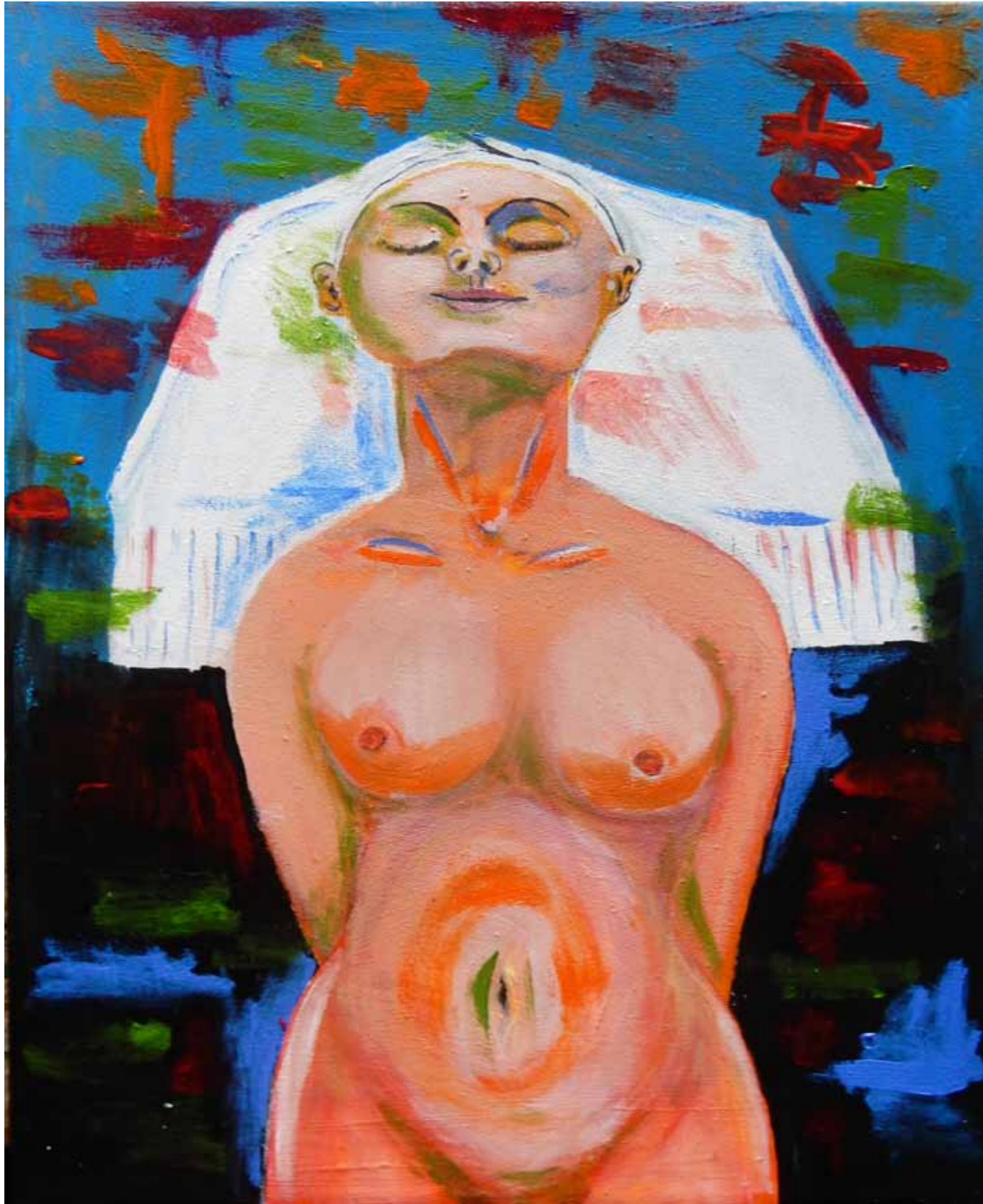
In der Hölle gehen die Brennstoffe aus, GrafitStiftzeichnung, 21 x 31



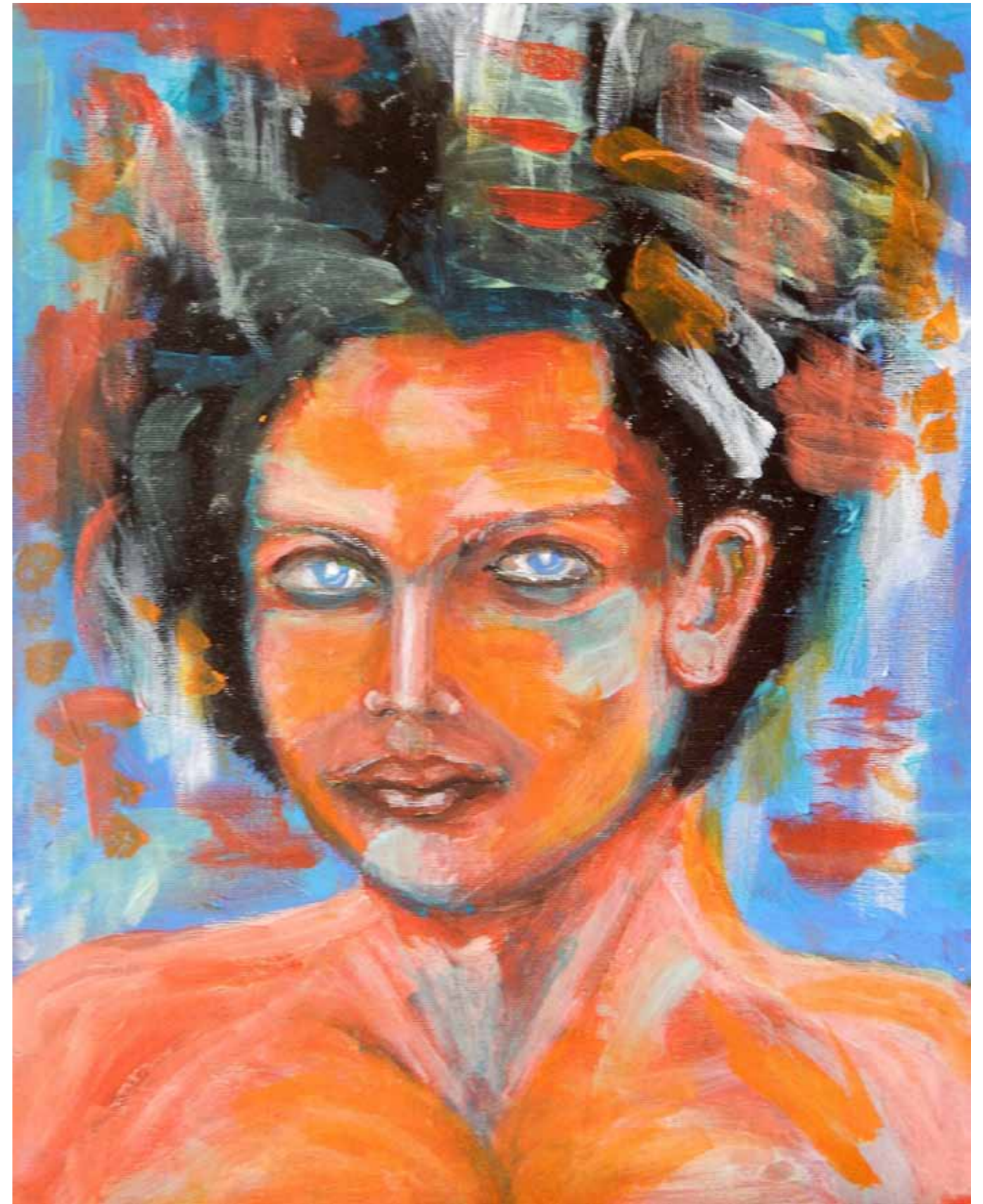
In der Klimakatastrophe wird die Psezpoldnica/Mittagsfrau arbeitslos. Acryl auf Finnepappe, 60 x 74



12 Uhr mittags im Branitzer Paar. Die Psezpoldnica verwandelt ein Liebespaar in Parkbäume; Feder, Tusche, Aquarell, 36 x 47



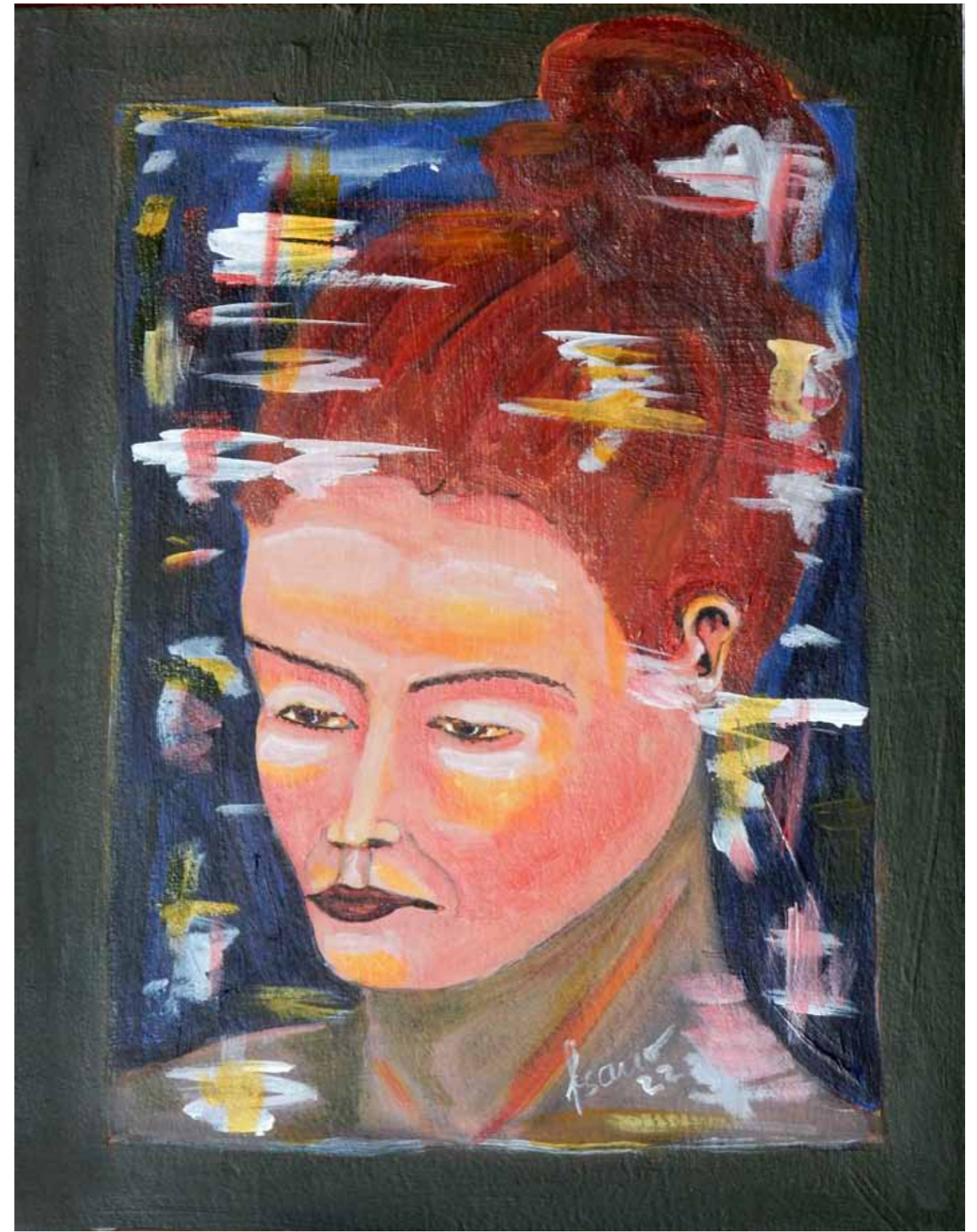
Die Tochter der Mittagsfrau ist schwanger, 2022; Acryl a. Leinwand, 40 x 50



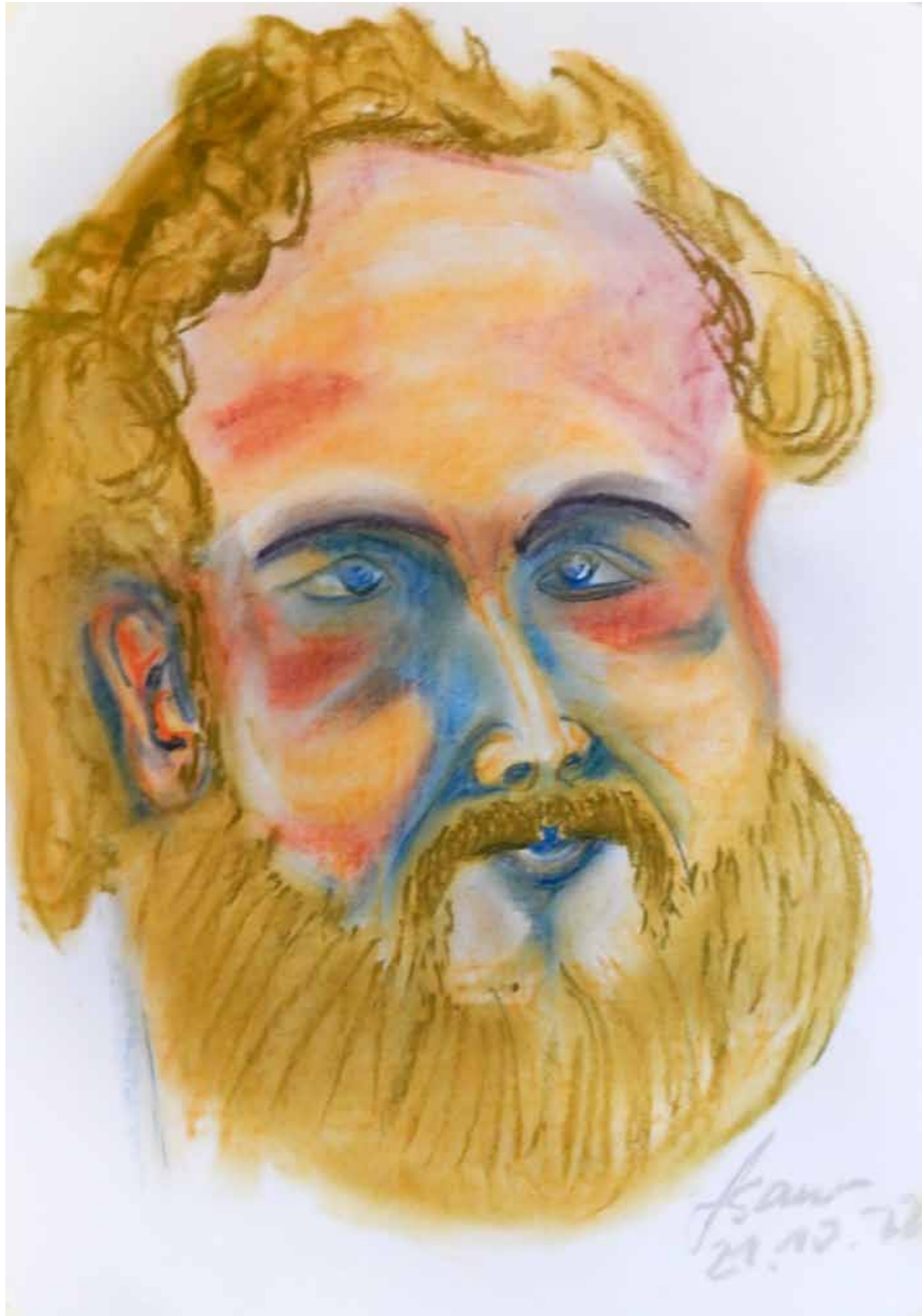
Roxane, Acryl auf Leinwand, 40 x 50



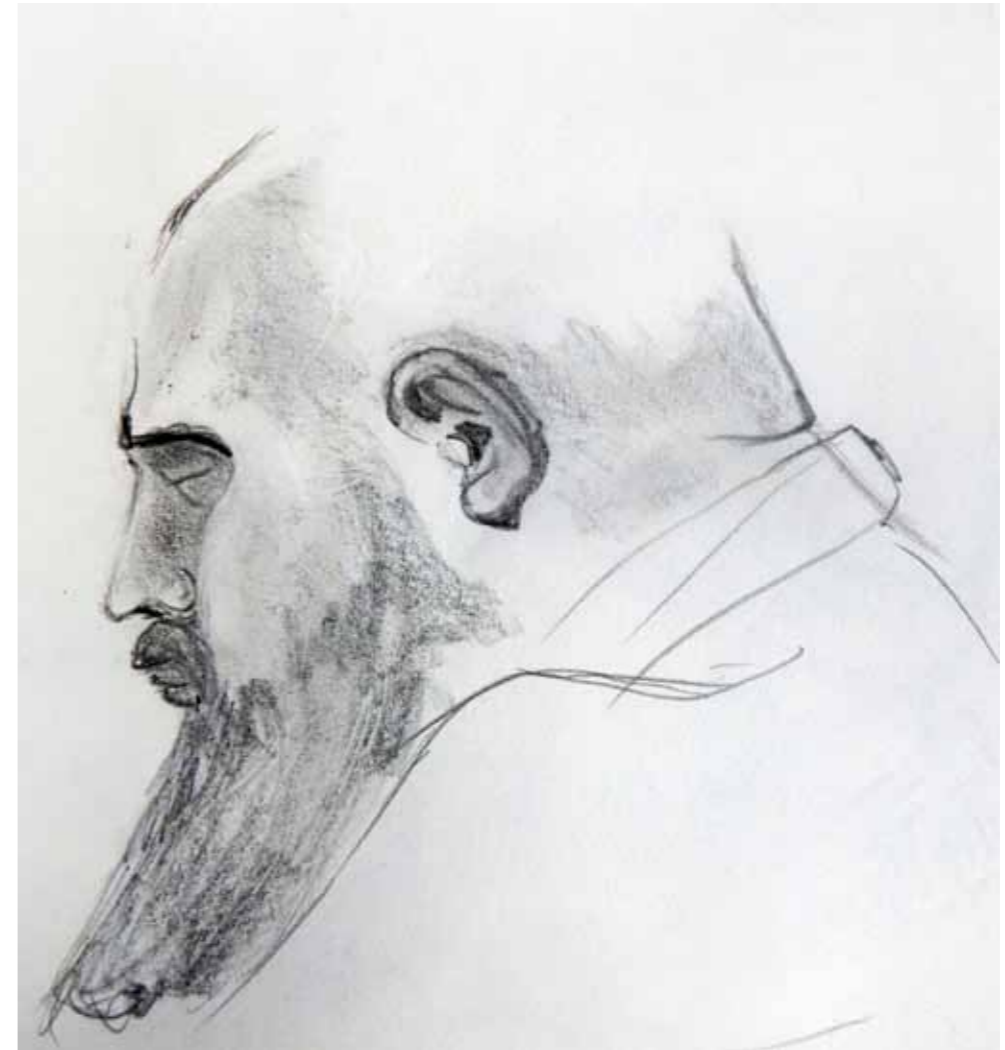
Angelina 22-1, dkw, Acryl auf Finnplatte, 30 x 40



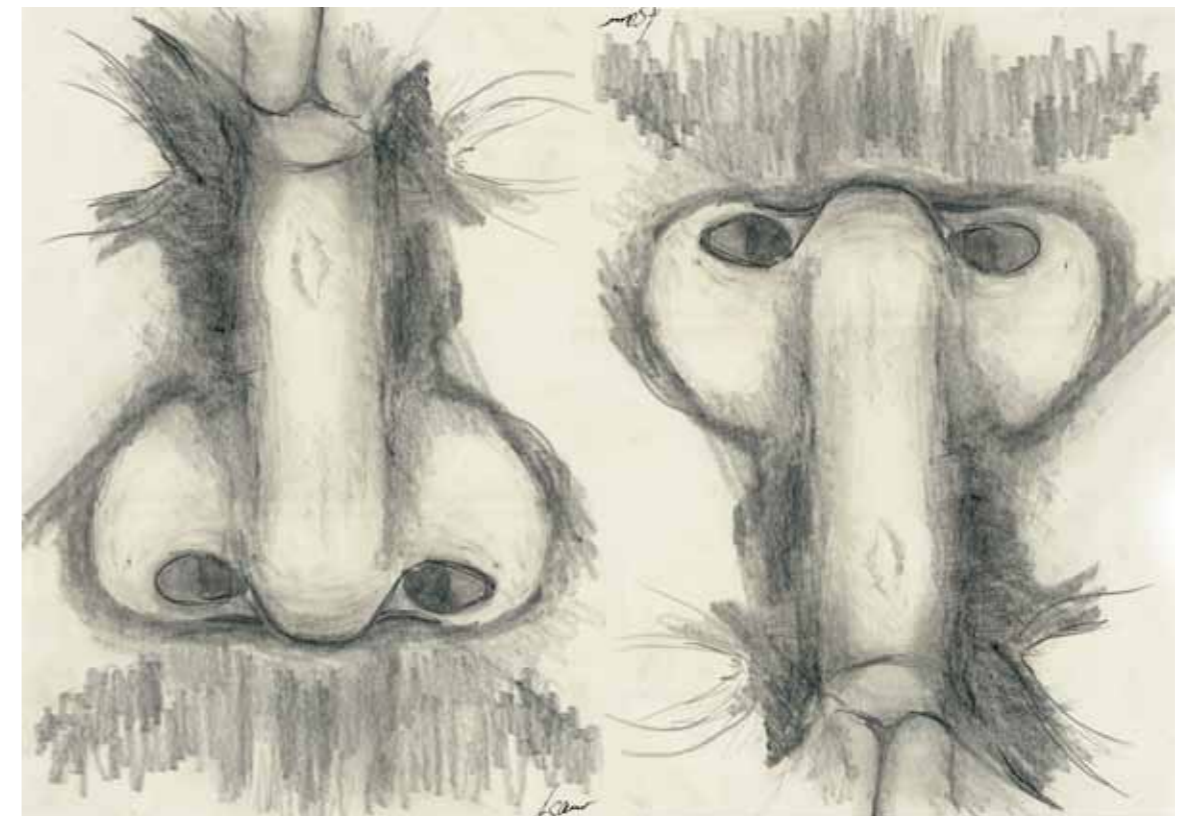
Angelina 22-2, dkw, Acryl auf Papp, 36 x 48



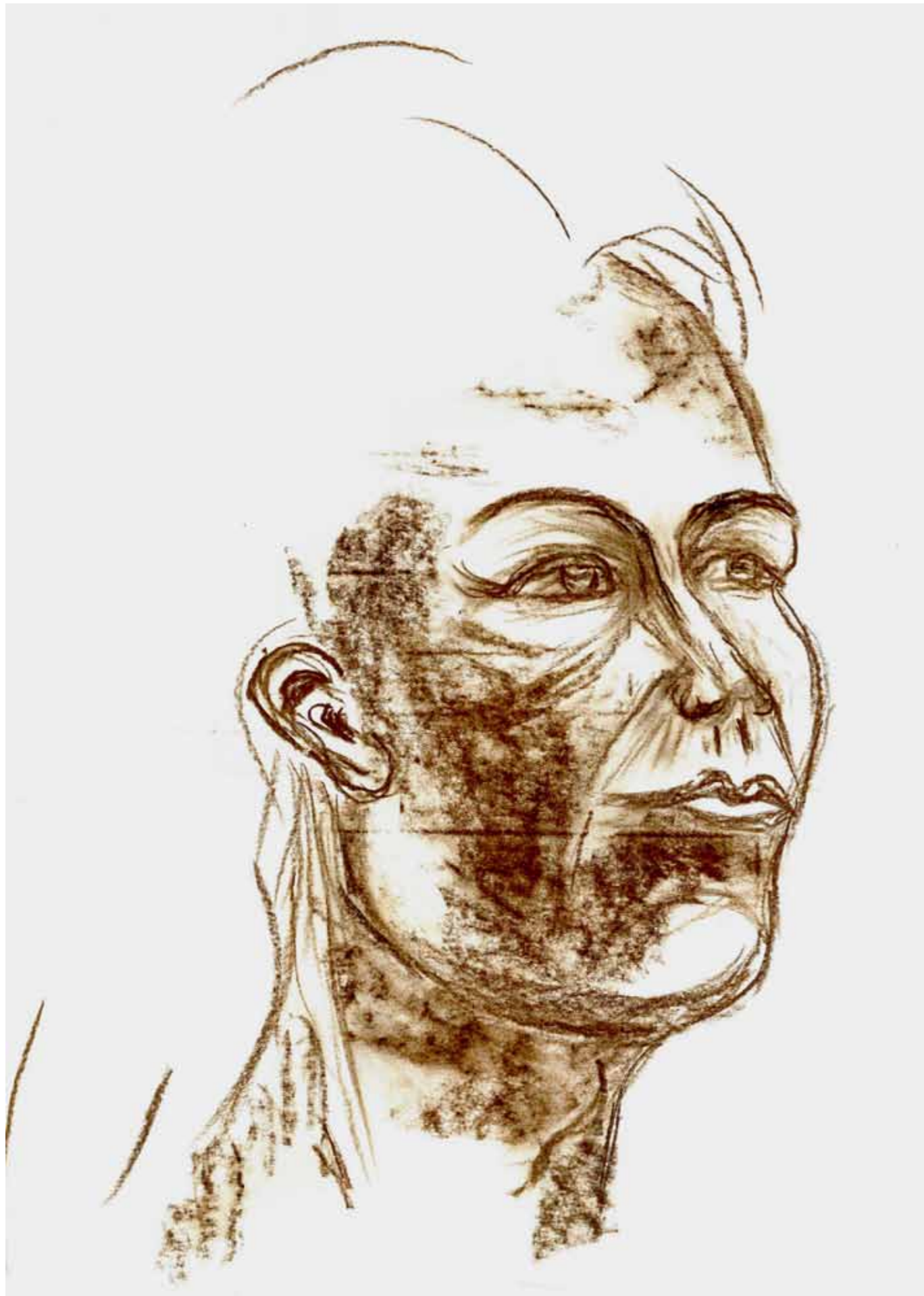
Arne 7, dkw, Kreidezeichnung, 20 x 30



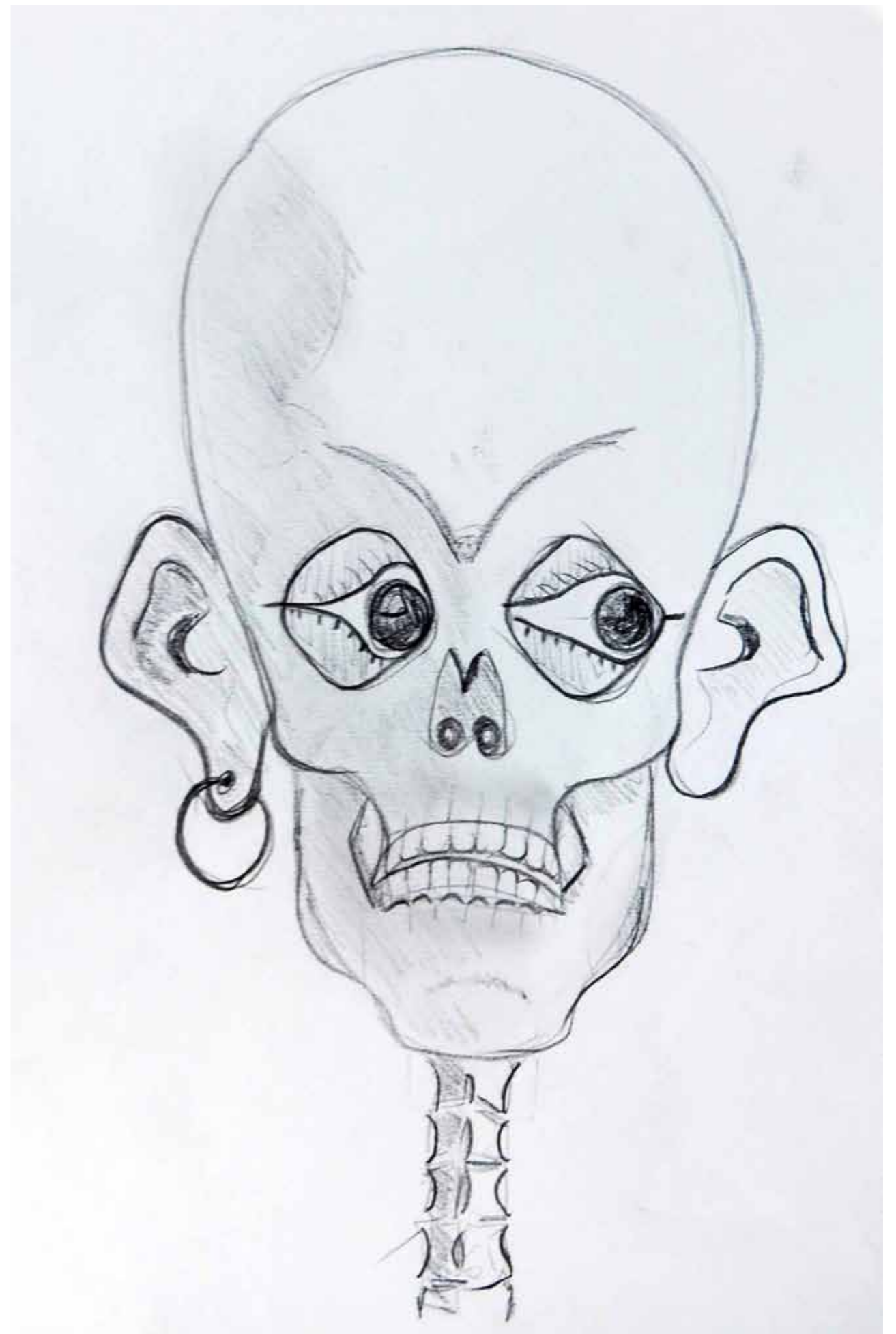
Arne 13, dkw, Kohlestiftzeichnung, 17 x 17



Ach, du meine Nase! Bleistift, (gespiegelt), 26 x 35



Angelina 28, dkw, Rötelseichnung, 35 x 50



Kahlkopf 5, Bleistift, 24 x 36



Nachtjäger (nach Hans Baldung Griens Mann im „Ungleichen Paar“, Kreidestift, 9 x 14



Selbstportrait F. Sauro, Monotypie, 42 x 60



Hochzeitstag / Weinverkostung, Acryl, 30 x 17



Springerin, Schablonendruck, 63 x 44



Familienstreit, Schablonendruck, 44 x 63



Scherbenregal, Ink-Farbe, Tusche, Feder, 21 x 30



balla-balla – jea, jea; Struktur-Collage, 70 x 50



Der „Man müsste mal“- Rettungengel des Vereins, Rötzelzeichnung, 60 x 40



Branitzer Park, Bäume am Hang, Wurzelgeister, Bleistiftzeichnung, 20 x 30